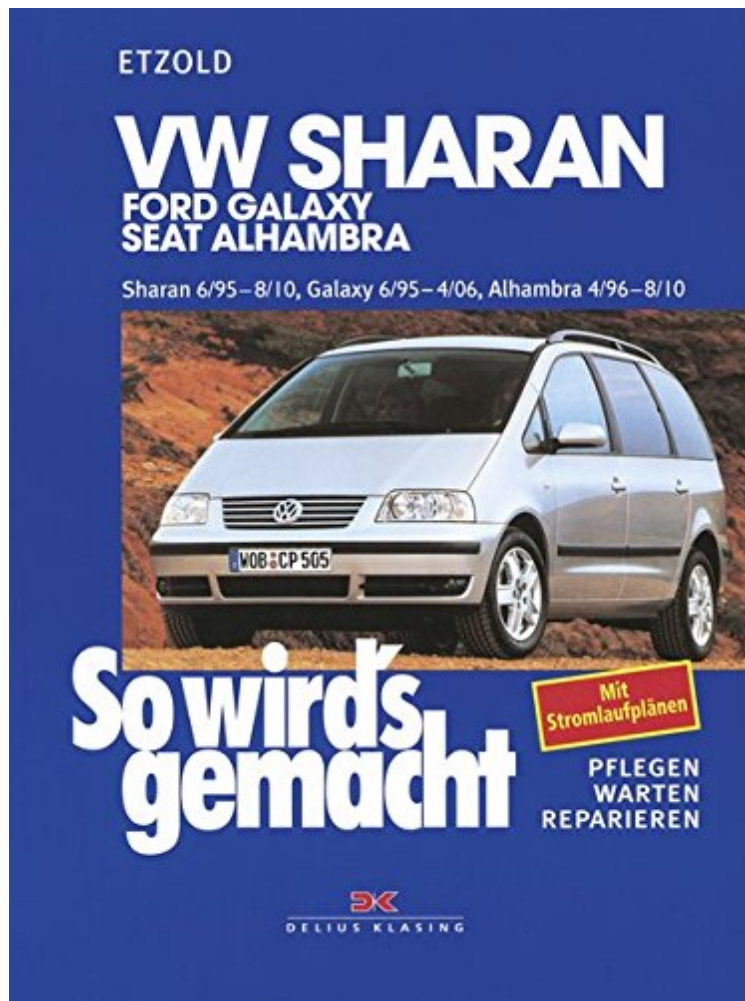


[Download pdf ebook] VW Sharan von 6/95 bis 8/10: Ford Galaxy 6/95-4/06, Seat Alhambra 4/96-8/10, So wird's gemacht - Band 108

## VW Sharan von 6/95 bis 8/10: Ford Galaxy 6/95-4/06, Seat Alhambra 4/96-8/10, So wird's gemacht - Band 108

Von Rdiger Etzold

ePub | \*DOC | audiobook | ebooks | Download PDF



DOWNLOAD



+

READ ONLINE

Produktinformation -Verkaufsrang: #114620 in BcherMarke: Delius Klasing VerlagVerffentlicht am: 1997-06-10Abmessungen: 10.63 x 1.38b x 7.68l, Einband: Taschenbuch336 Seiten | File size: 47.Mb

Von Rdiger Etzold : VW Sharan von 6/95 bis 8/10: Ford Galaxy 6/95-4/06, Seat Alhambra 4/96-8/10, So wird's gemacht - Band 108 before purchasing it in order to gage whether or not it would be worth my time, and all praised VW Sharan von 6/95 bis 8/10: Ford Galaxy 6/95-4/06, Seat Alhambra 4/96-8/10, So wird's gemacht - Band 108:

KundenrezensionenHilfreichste Kundenrezensionen0 von 0 Kunden fanden die folgende Rezension hilfreich. HilfreichVon Abbas MahfoozEigentlich sehr gut erklrt alles. Aber das meite sind grundlegende Sachen.Nicht was man nicht kurz bei Google finden knnte.Manche spezifische Drehmomente usw sind natrlich drin. Die sehr hilfreich sind.Alles in allem, jeder der selbst hand anlegen mchte und das fter macht, ist mit diesem Buch gut bedient1 von 1

Kunden fanden die folgende Rezension hilfreich. Leider enttäuschend Von Markus Zrn Hatte früher bereits Bücher dieser Serie, jedoch ist die Qualität sehr schlecht und oberflächlich geworden. Detailinformationen - Fehlanzeigen - Vollständigkeit erwarte ich nicht, jedoch müde ich bei jeder Frage zu der ich das Buch in die Hand nahm feststellen, dass das Zubehör (z.B. Standheizung) nicht einmal aufgeführt ist, somit auch keinerlei Beschreibung dazu. Leider sehr schwach, für den Tausch eines Reifens oder vergleichbar brauche ich so ein Buch nicht und alles weitere, so mein Eindruck, ist in dem Buch nicht aufgeführt. 46 von 46 Kunden fanden die folgende Rezension hilfreich. **berblick ja, echte Hilfe nein!** Von Lothar N. Der Autor versucht hier, zwei unterschiedliche Modelltypen, eine Palette von mindestens sieben verschiedenen Motorenkonzepten und die Besonderheiten aus sechs Modelljahren in ein einziges Buch zu pressen. Das ergibt zwar einen recht breiten und interessanten **berblick**, aber mehr auch nicht. Wer wirklich Hilfe sucht, wird enttäuscht werden. Der Elektrikteil ist besonders schwach, wer z.B. wissen möchte, wo das Blinkrelais ist, wird nicht **ndig**. Dafür ist der Glühlampenwechsel beschrieben, den findet man aber bereits in jeder Betriebsanleitung. Stromlaufpläne gibt's nur noch in schwarz/weiß, die enthalten weder Zündspule/Zündgerät noch Lichtmaschine, also sehr unvollständig. Wer die sehr viel besseren früheren Bände des Autors kennt, wird enttäuscht sein.

**Produktbeschreibung** Reparaturhandbuch VW Sharan, Ford Galaxy, Seat Alhambra (ab 06/95) VW Sharan ab 6/95 (115-174 PS und Diesel 90-115 PS) Ford Galaxy ab 6/95 (115-174 PS und Diesel 90-115 PS) Seat Alhambra ab 6/95 (115-174 PS und Diesel 90-115 PS) "So wird's gemacht" zeigt technisch interessierten Neu- und Gebrauchtwagenbesitzern, wie ihr Fahrzeug funktioniert und welche Wartungs- und Reparaturarbeiten sie selbst durchführen können. Alle Arbeiten sind detailliert beschrieben. In **ber** 120 Bänden beschreibt die Handbuchreihe die günstigsten Pkw-Modelle und ist damit eine der umfangreichsten deutschen Autohandbuchreihen.. 338 Seiten mit 575 Abbildungen, 42 Plänen und 14 Strungstabellen, Format 19,5 x 26 cm, kart. ISBN: 3-7688-1027-5

**Kurzbeschreibung** So wird's gemacht zeigt technisch interessierten Neu- und Gebrauchtwagenbesitzern, wie ihr Fahrzeug funktioniert und welche Wartungs- und Reparaturarbeiten sie selbst durchführen können. Der 108. Band der Reihe enthält Anleitungen zu Wartung und Reparatur des VW Sharan von 6/1995 bis 8/2010. **ber** 500 Abbildungen zeigen die einzelnen Arbeitsschritte. Strungstabellen helfen bei der Fehlersuche. Stromlaufpläne ermöglichen das schnelle Auffinden eines Fehlers in der elektrischen Anlage und helfen beim nachträglichen Einbau von Elektro-Zubehör. Hier finden Sie Angaben **ber** Reparaturen rund ums Auto: Fahrzeugwartung Armaturen Bremsanlage Beleuchtungsanlage Scheibenwischeranlage Heizung/Klimatisierung Wagenpflege Abgasanlage Getriebe Kupplung Achsen Fahrwerk Lenkung Räder und Reifen Karosserie Innenausstattung Motormanagement Motormechanik Motorkühlung Kraftstoffanlage **Behandelte Typen im Buch** Benziner 1,8 l / 110 kW (150 PS) AJH/AWC (VW) 11/97-08/10 2,0 l / 85 kW (115 PS) ADY/ATM (VW) 06/95-08/10+ NSE/ZVSA (FORD) 2,3 l / 103 kW (140 PS) ESSB (FORD) 11/02-04/06 2,3 l / 107 kW (145 PS) Y5B/ESSA (FORD) 02/97-10/02 2,8 l / 128 kW (174 PS) AAA/AMY (VW) 06/95-02/00 2,8 l / 150 kW (204 PS) AYL (VW) 05/00-08/10 Diesel (alles TDI, teilweise [\*] mit Pumpe/Dse!) 1,9 l / 66 kW (90 PS) \*1Z/AHU/ANU (VW) 06/95-04/06 1,9 l / 81 kW (110 PS) AFN/AVG (VW) 09/96-02/00 1,9 l / 85 kW (115 PS) \*AUY (VW) 05/00-08/10 1,9 l / 96 kW (130 PS) \*ASZ (VW) 10/02-11/05 1,9 l / 103 kW (140 PS) \*BRT (VW) 11/05-08/10